



Nos tarifs 2024/2025

LES MERCREDIS EN PERIODE SCOLAIRE				
Quotient familial	Après-midi SANS repas 13h30 - 17h30		Journée AVEC repas 8h30 - 17h30	
	Champagné Fatines	Autres Communes	Champagné Fatines	Autres Communes
< 400	1,58 €	1,99 €	7,04 €	8,51 €
< 530	1,79 €	2,19 €	7,50 €	8,96 €
< 700	2,11 €	2,52 €	8,23 €	9,69 €
< 900	2,60 €	3,00 €	9,33 €	10,79 €
< 1100	3,29 €	3,69 €	10,88 €	12,34 €
< 1300	4,38 €	4,87 €	13,35 €	14,99 €
< 1500	5,08 €	5,48 €	14,90 €	16,36 €
> 1501	6,70 €	7,27 €	18,55 €	20,38 €

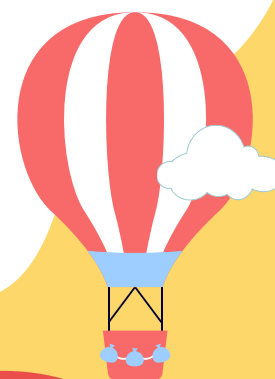
Quotient familial	Matin AVEC repas 08h30 - 14h00		Après-midi AVEC repas 12h30 - 17h30	
	Champagné Fatines	Autres Communes	Champagné Fatines	Autres Communes
< 400	5,66 €	6,77 €	5,46 €	6,52 €
< 530	5,94 €	7,04 €	5,71 €	6,77 €
< 700	6,38 €	7,49 €	6,12 €	7,18 €
< 900	7,05 €	8,16 €	6,73 €	7,79 €
< 1100	8,00 €	9,11 €	7,59 €	8,65 €
< 1300	9,51 €	10,73 €	8,96 €	10,12 €
< 1500	10,46 €	11,57 €	9,82 €	10,88 €
> 1501	12,69 €	14,02 €	11,85 €	13,11 €

LES VACANCES SCOLAIRES (Forfait de 4 ou 5 jours possibilité d'enlever le mercredi ou le vendredi)		
Quotient familial	Journée AVEC repas 8h30 - 17h30	
	Champagné Fatines	Autres Communes
< 400	7,04 €	8,51 €
< 530	7,50 €	8,96 €
< 700	8,23 €	9,69 €
< 900	9,33 €	10,79 €
< 1100	10,88 €	12,34 €
< 1300	13,35 €	14,99 €
< 1500	14,90 €	16,36 €
> 1501	18,55 €	20,38 €



JE M'INSCRIS avec

- l'adhésion à l'association
- la fiche d'inscription par enfant
- la fiche sanitaire de l'enfant
- la copie du carnet de vaccination
- la copie d'attestation d'assurance extrascolaire



Dès:

- le 07/08 pour les mercredis de septembre à décembre
- le 02/10 pour les vacances d'automne
- le 04/12 pour les mercredis de janvier à juillet
- le 22/01 pour les vacances d'hiver
- le 19/03 pour les vacances de printemps
- le 22/05 pour les vacances d'été

RETROUVEZ NOUS

Plus d'informations et les documents téléchargeables sur:
www.centreaminationsociale-champagne.fr

CONTACTEZ NOUS

Par téléphone au 02 43 82 82 21

Par mail à accueil@cas-champagne.fr

Sur place rue Jacque Guède, 72470 Champagné

Centre
D'ANIMATION
SOCIALE | Jean-Claude
Loude

Accueil de Loisirs



AGE
3- 12 ANS



Saison 2024-2025



Nos valeurs



L'AUTONOMIE

LA PARTICIPATION

LE VIVRE-ENSEMBLE

LE DEVELOPPEMENT DURABLE

L'INTERGÉNÉRATIONNEL

LA NON DISCRIMINATION

LA SECURITE



Périodes d'ouverture et horaires

Ouvert tous les mercredis de 8h30 à 17h30 avec péricentre possible de 7h30 à 8h30 et de 17h30 à 18h30:

- matinée sans repas: 8h30-12h
- matinée avec repas: 8h30-14h
- journée avec repas: 8h30-17h30
- après-midi avec repas: 12h30-17h30
- après-midi: 13h30-17h30

Ouvert à chaque vacances scolaires de 8h30 à 17h30 avec péricentre possible de 7h30 à 8h30 et de 17h30 à 18h30

Inscription à la semaine de 4 ou 5 jours (sans le mercredi ou le vendredi):

- journée avec repas: 8h30-17h30
- matinée : 8h30-12h uniquement pour les - 6 ans
- après-midi: 13h30-17h30 uniquement pour les + 10 ans

Encadrement

Des animateurs diplômés ou en cours de formation (BAFA, CPJEPS) et dirigés/supervisés par une directrice:

Clarisse GRISON

(mercredi, hiver et printemps),

Soizic LE CLOIREC

(automne, fin d'année et juillet),

Virginie MARCHAND (août)